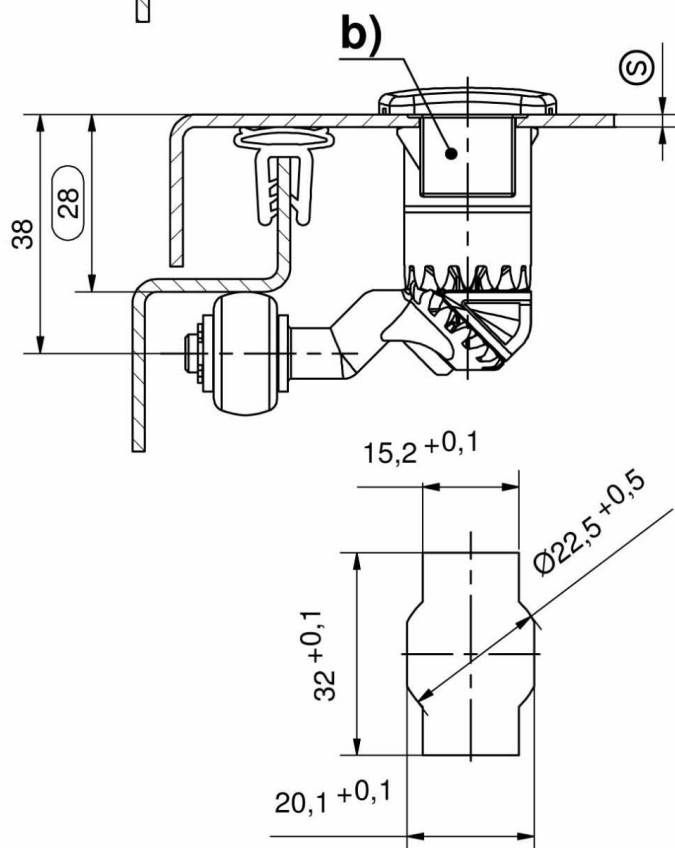
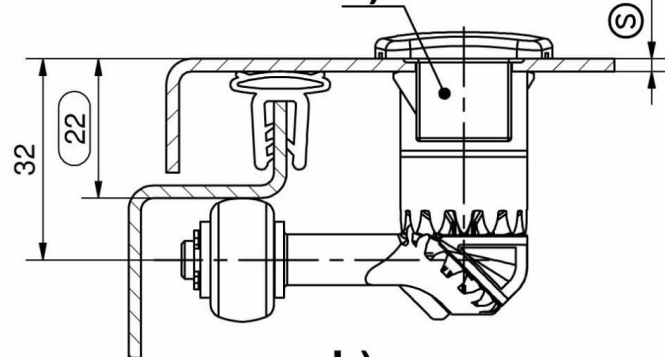
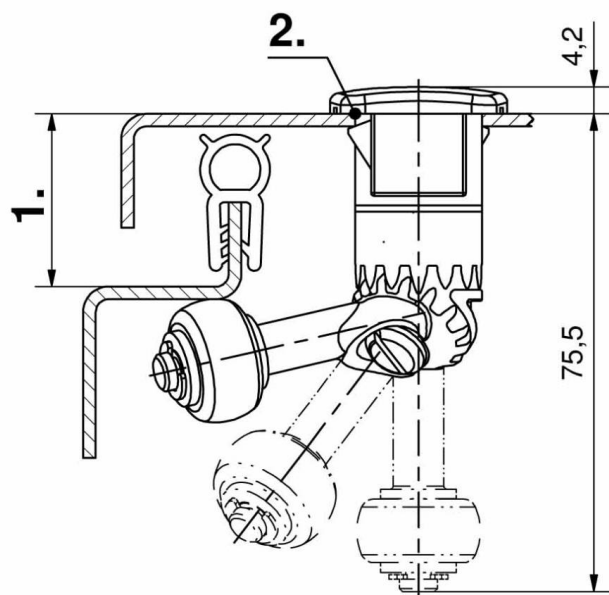
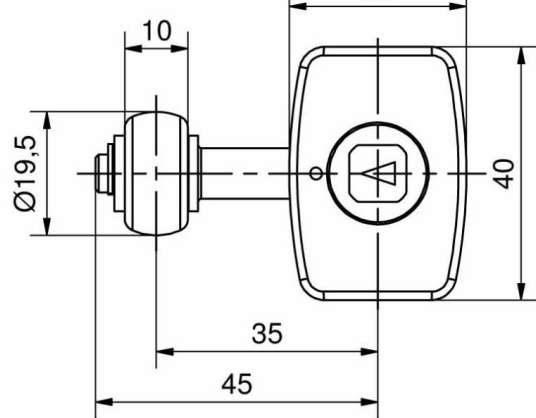


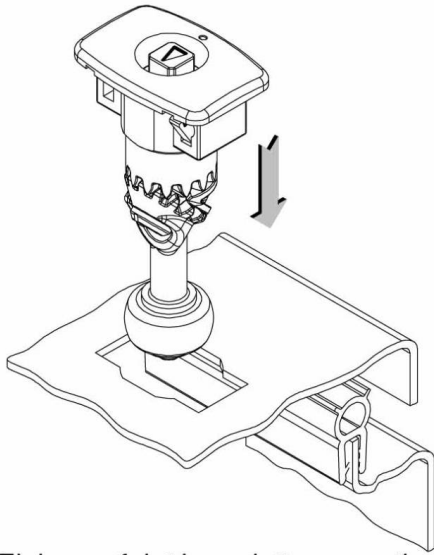


VERROU COMPR. DB 3 SL 2,3-3,0 PLI 22

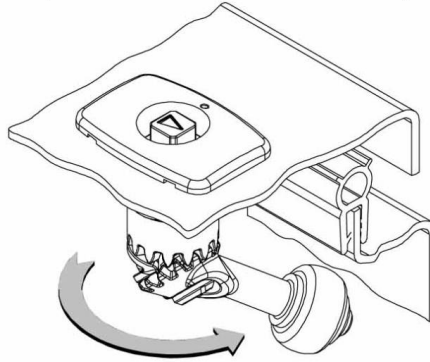
81-7-6140



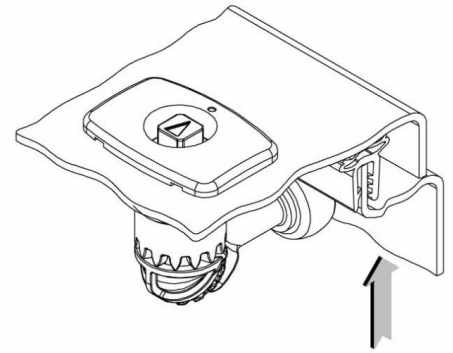
Funktionsablauf



Einbau erfolgt komplett vormontiert, geöffneter Zustand.



Durch 90° Drehung der Betätigung wird die Zunge hinter die Schließfläche gebracht, die Tür kann nicht mehr geöffnet werden.



Durch eine weitere 90° Drehung wird die Zunge um 20mm gegen die Schließfläche gezogen und damit die Dichtung komprimiert. Die Tür ist spielfrei verriegelt.