



CERNIERE SFILABILI PER CAMERE BIANCHE - 65 X 60 MM

14-7-3877

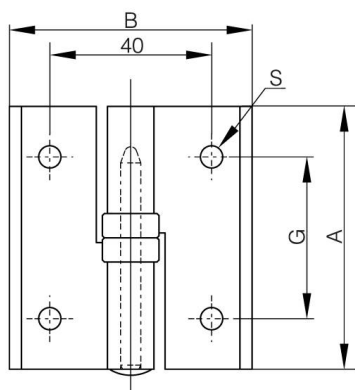
Nessun contatto metallo-metallo.

Le boccole in poliacetale riducono al minimo le particelle.

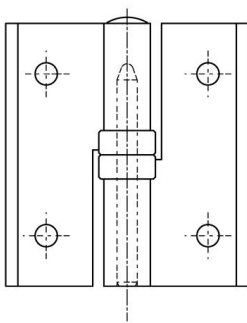
Dimensioni della porta: max. L600xL800. Peso della porta: max. 8 kg/massima coppia.

Perno in acciaio inossidabile 303.

A	65 mm
Nota	tipo 1
Materiale	alu
Peso (g)	49 g
B	60 mm
C	3.5 mm
S (diamètre trou)	5.5 mm
D	5 mm
G	40 mm
Finitura	anodizzato



14-7-3877



14-7-3878

