



CLIP'N TURN - CUARTO DE VUELTA CON CLIP Y CABEZA DE ALA

16-1-8008

Este número de referencia incluye un cuerpo (POM) y un clip (PA).

3 alturas de leva disponibles.

Leva recta para alturas H=18 y H=25 (como se muestra en el dibujo).

Leva acodada para altura H=13,5. Producto en color blanco: bajo pedido.

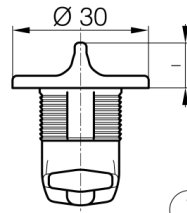
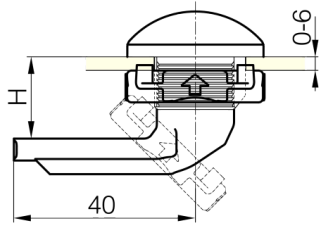
Este cuarto de vuelta se puede montar en espesores de puerta de hasta:

- 4 mm con referencias 16-1-8001, 16-1-8003, 16-1-8008 y 16-1-8011.
- 6mm con referencia 16-1-8005.

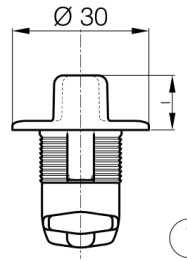
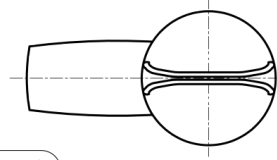
El clip se puede pedir por separado con el número de referencia 16-1-8007 (dimensión 36 x 30 mm).

Patentado.

| | |
|----------|--------|
| Nota | Tipo 1 |
| Material | POM/PA |
| Peso (g) | 14 g |
| H | 18 mm |
| Acabado | blanco |



Type 1



Type 2

