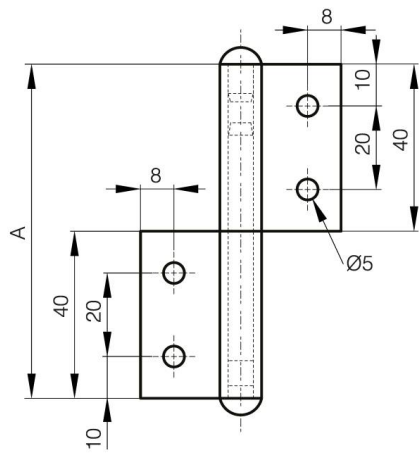




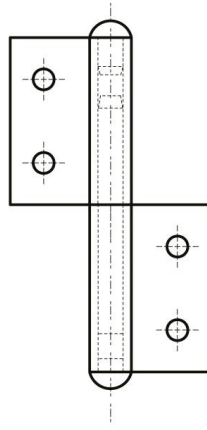
KONSTRUKTIONSBÄNDER OHNE UNTERLEGSCHIEBE MIT FLACHEN FLÜGELN, GEBOHRT

12-1-4258

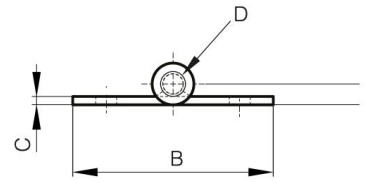
A (Länge)	80 mm
Ausführung	Typ 1
Material	Edelstahl 1.4301
Gewicht (g)	76 g
B	48 mm
C	2 mm
D (Durchmesser)	6 mm
Dekor	unbehandelt



12-1-4258



12-1-4285



C

B

D