

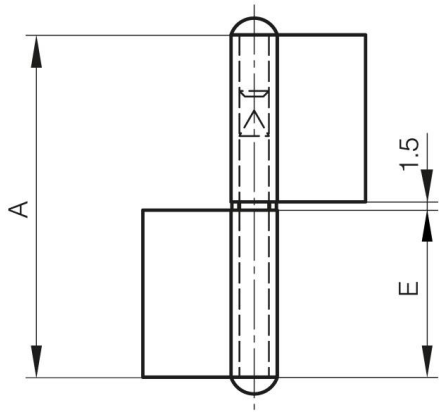


KONSTRUKTIONSBÄNDER MIT UNTERLEGSCHIEBE, FLACHEN FLÜGELN

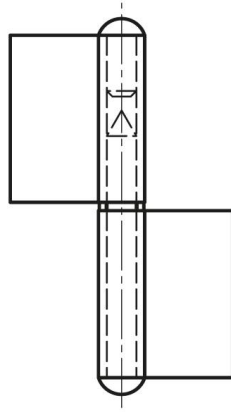
12-1-3314

Konstruktionsbänder mit Messingunterlegscheibe, separat verpackt.

A (Länge)	81.5 mm
Ausführung	Typ 1
Material	Stahl
Gewicht (g)	77 g
B	48 mm
C	2 mm
E	40 mm
D (Durchmesser)	5.8 mm
Dekor	unbehandelt



12-1-3312 & 12-1-3314



12-1-3311 & 12-1-3313

