



PIVOT VERROUILLABLE MULTI-POSITIONS AVEC LEVIER B

15-7-3571

Le levier permet d'ajuster facilement la position de l'angle de l'ouvrant.

Le verrou permet de maintenir la charnière en position de 0° à 180° par incréments de 10°.

L'ouvrant est temporairement déverrouillé pendant que le levier est poussé.

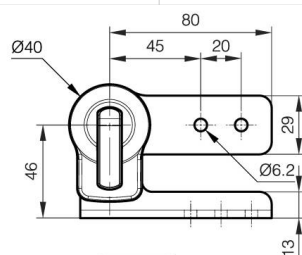
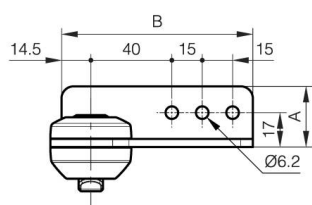
L'ouvrant reste déverrouillé lorsque le levier est levé.

Peut être utilisé avec un pivot multi-positions sans levier ref : 15-7-3572 ou 15-7-3573

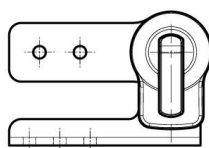
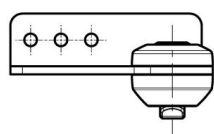
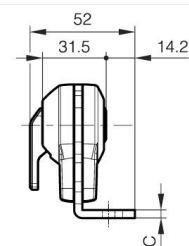
Levier, axe et cache : plastique

Vis recommandée M5
 Couple de déverrouillage 45 N.m

| | |
|---------------------------|---------|
| A | 30 mm |
| Note | Type 2 |
| Matière | acier |
| Poids (g) | 305 g |
| B | 94.5 mm |
| C | 4 mm |
| Finition | nickelé |
| Nouvelle référence | NEW |



15-7-3570



15-7-3571

