



PIVOT VERROUILLABLE MULTI-POSITIONS AVEC LEVIER B

15-7-3570

Le levier permet d'ajuster facilement la position de l'angle de l'ouvrant.

Le verrou permet de maintenir la charnière en position de 0° à 180° par incréments de 10°.

L'ouvrant est temporairement déverrouillé pendant que le levier est poussé.

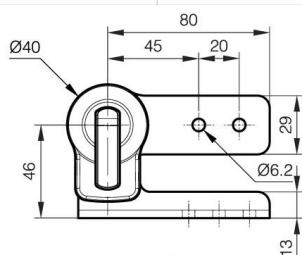
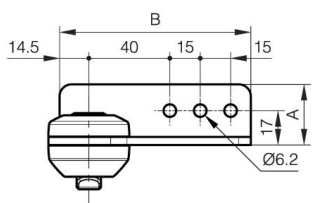
L'ouvrant reste déverrouillé lorsque le levier est levé.

Peut être utilisé avec un pivot multi-positions sans levier ref : 15-7-3572 ou 15-7-3573

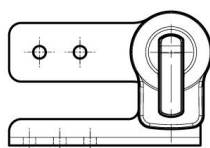
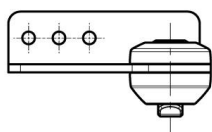
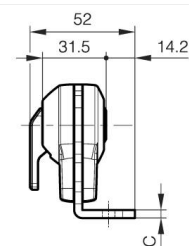
Levier, axe et cache : plastique

Vis recommandée M5
 Couple de déverrouillage 45 N.m

A	30 mm
Note	Type 1
Matière	acier
Poids (g)	305 g
B	94.5 mm
C	4 mm
Finition	nickelé
Nouvelle référence	NEW



15-7-3570



15-7-3571

