



## **PIVOT VERROUILLABLE MULTI-POSITIONS AVEC LEVIER A**

**15-7-3567**

Le levier permet d'ajuster facilement la position de l'angle de l'ouvrant.

Le verrou permet de maintenir la charnière en position de 0° à 180° par incréments de 10°.

L'ouvrant est temporairement déverrouillé pendant que le levier est poussé.

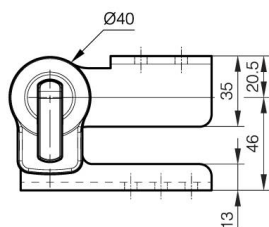
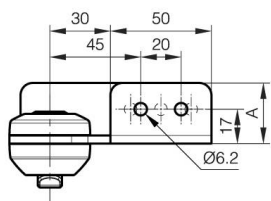
L'ouvrant reste déverrouillé lorsque le levier est levé.

Peut être utilisé avec un pivot multi-positions sans levier ref : 15-7-3568 ou 15-7-3569

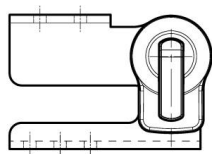
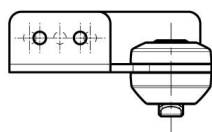
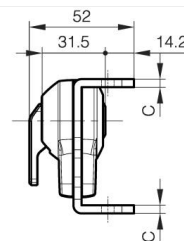
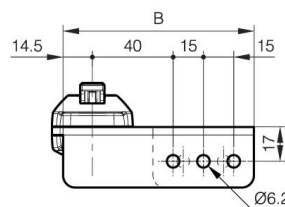
Levier, axe et cache en plastique.

Vis recommandée M5  
 Couple de déverrouillage 45 N.m

<b>A</b>	94.5 mm
<b>Note</b>	Type 2
<b>Matière</b>	acier
<b>Poids (g)</b>	351 g
<b>B</b>	30 mm
<b>C</b>	4 mm
<b>Finition</b>	nickelé
<b>Nouvelle référence</b>	NEW



15-7-3566



15-7-3567

