



CHARNIÈRES À RESSORT PROFIL ALUMINIUM 0,20 N.M - DIAMÈTRE 8

72-1-4333

Couple du ressort ouvrant :

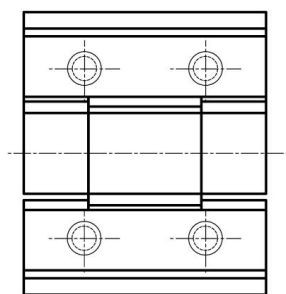
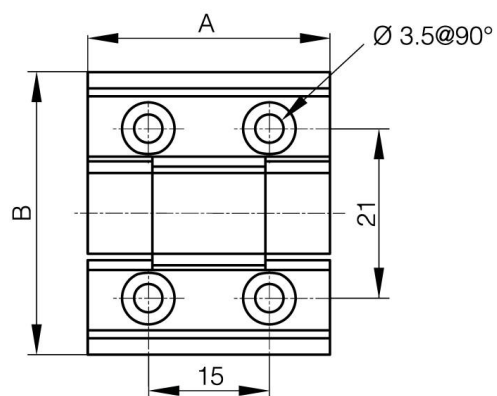
M(0°) : 0,23 N.m / M(90°) : 0,15 N.m / M(180°) : 0,08 N.m

Couple du ressort fermant :

M(0°) : 0,08 N.m / M(90°) : 0,15 N.m / M(180°) : 0,23 N.m

Cette charnière existe dans 2 autres versions : à friction ou à encliquetage.

A (longueur)	30 mm
Note	ressort fermant / avec goujons M3
Matière	alu 6060 T5
Poids (g)	13 g
B (largeur)	35 mm
C (épaisseur)	3.3 mm
D (diamètre broche ou fil)	8 mm
Finition	anodisé incolore
Nouvelle référence	NS



72-1-4318 & 72-1-4319
72-1-4333 & 72-1-4334

