



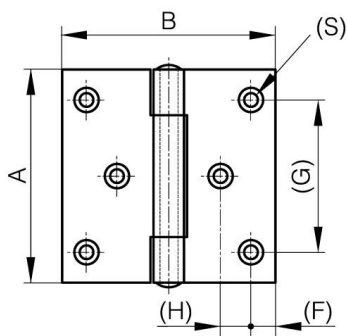
CHARNIÈRES CARRÉES RIVETÉES PERCÉES (6 TROUS) AVEC NOEUD À PLAT

52-1-4112

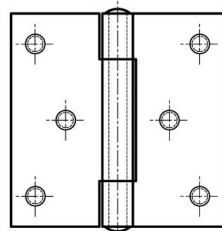
Broche rivetée.

A	80 mm
Note	avec goujons M5

Matière	inox 304
Poids (g)	184 g
B	80 mm
C	2.5 mm
S (diamètre trou)	4.5 mm
D (diamètre broche ou fil)	6
F (entraxe)	8 mm
G (pas des trous)	60 mm
H (hauteur ou départ trous)	12.5 mm
Finition	brut
Nouvelle référence	NS



52-1-3867 & 52-1-3868



52-1-4109 & 52-1-4112

