



CHARNIÈRES À RESSORT OUVRANT 120 MM

71-1-3861

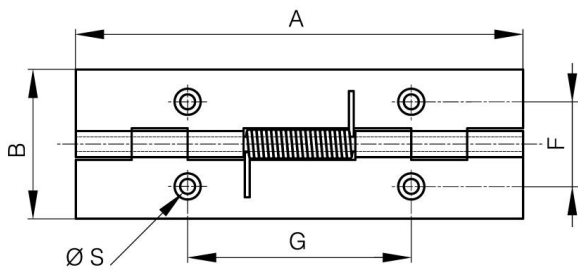
Couple du ressort ouvrant :

$M(0^\circ) : 0,85 \text{ N.m} / M(90^\circ) : 0,56 \text{ N.m} / M(180^\circ) : 0,28 \text{ N.m}$

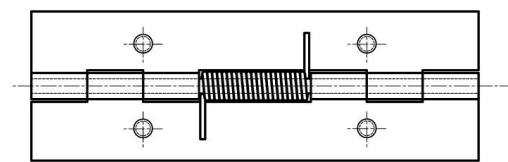
Ressort en inox.

A	120 mm
----------	--------

Note	percée
Matière	alu 5754
Poids (g)	45 g
B	40 mm
C	1.5 mm
S (diamètre trou)	4 mm
D (diamètre broche ou fil)	4
F (entraxe)	22.7 mm
G (pas des trous)	60 mm
Finition	brut



71-1-3793 & 71-1-3805 & 71-1-3861



71-1-3879 & 71-1-3885 & 71-1-3887

