



PAUMELLES ALUMINIUM POUR SALLES BLANCHES 65 X 60 MM

14-7-3877

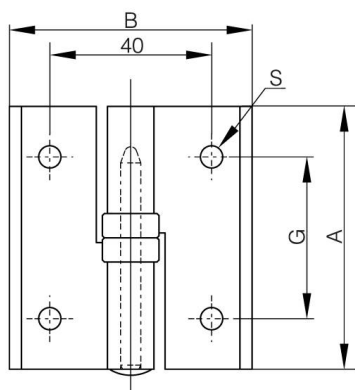
Pas de contact métal sur métal.

Fourreau en polyacétal pour minimiser les particules.

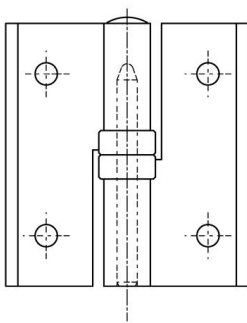
Porte (Longueur 800 x largeur 600 maxi) : poids 8 kg / paire maximum.

Broche en inox 303.

A (longueur)	65 mm
Note	type 1
Matière	aluminium
Poids (g)	49 g
B (largeur)	60 mm
C (épaisseur)	3.5 mm
S (diamètre trou)	5.5 mm
D (diamètre broche ou fil)	5 mm
G (pas des trous)	40 mm
Finition	anodisé



14-7-3877



14-7-3878

