



**GLISSIÈRES À BILLES 3 ÉLÉMENTS,  
EXTENSION TOTALE, VERROUILLAGE FIN  
DE COURSE, DÉCONNECTION FRONTALE**

**21-7-3573**

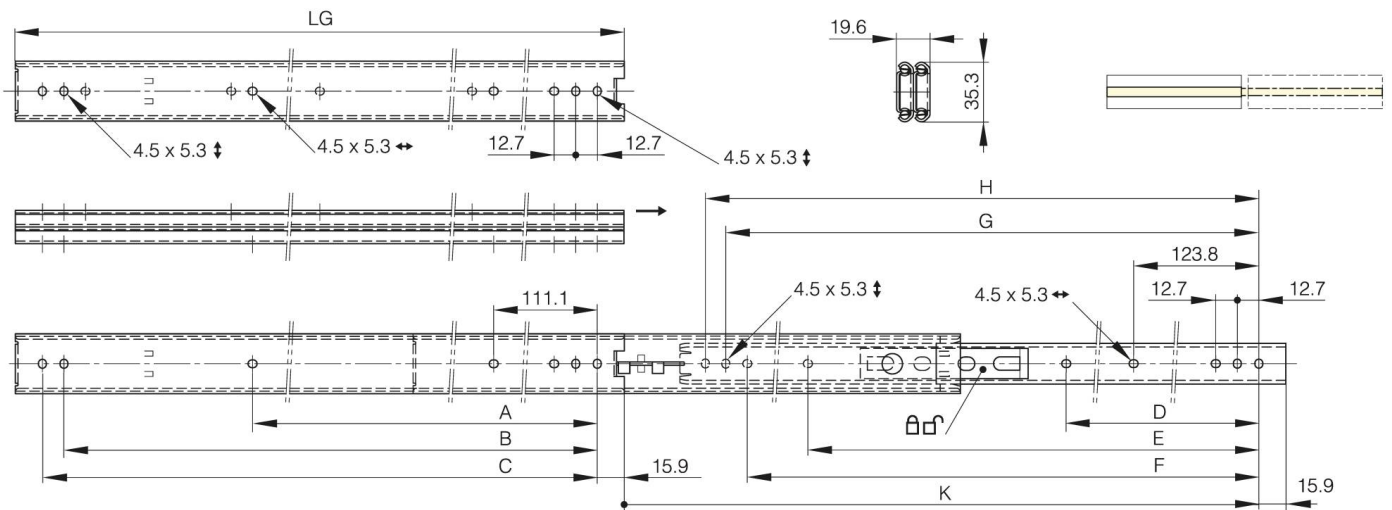
LG = Longueur glissière.

K = Course.

CN = Charge nominale en kg/paire.

Vendues à l'unité.

<b>A</b>	454 mm
<b>Matière</b>	inox 304
<b>Poids (g)</b>	1280 g
<b>B</b>	565.1 mm
<b>C</b>	577.8 mm
<b>E (Charnon ou épaisseur)</b>	466.7 mm
<b>D (diamètre broche ou fil)</b>	288.9
<b>F (entraxe)</b>	552.4 mm
<b>G (pas des trous)</b>	565.1 mm
<b>H (hauteur ou départ trous)</b>	577.8 mm
<b>Finition</b>	brut



<b>K</b>	624.9 mm
<b>LG (Longueur glissière)</b>	609.6 mm
<b>CN (Charge Nominale)</b>	42 kg/paire