



## **CLIP'N TURN - QUART DE TOUR CLIPSABLE À MANOEUVRE MANUELLE**

### **16-1-8005**

Cette référence est un ensemble corps (POM) + clip (PA).

3 hauteurs de came sont disponibles. La came est droite pour les hauteurs H=18 et H=25 (telle que représentée sur le schéma). La came est cambrée pour la hauteur H=13,5.

Produit en version blanche : nous consulter.

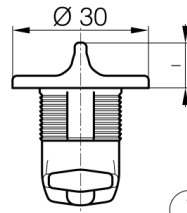
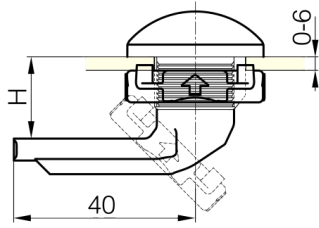
Ce quart de tour peut se fixer sur des épaisseurs de panneaux allant jusqu'à :

- 4 mm pour les références : 16-1-8001, 16-1-8003, 16-1-8008 et 16-1-8011.
- 6 mm pour la référence : 16-1-8005.

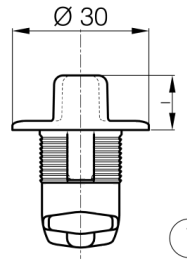
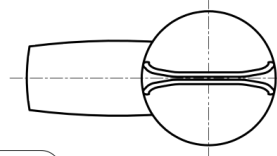
Le clip peut se commander seul sous la référence 16-1-8007 (dimension 36 x 30 mm).

Produit breveté.

Note	Type 1
Matière	POM / PA
Poids (g)	14 g
H (hauteur ou départ trous)	25 mm
Finition	noir



Type 1



Type 2

