



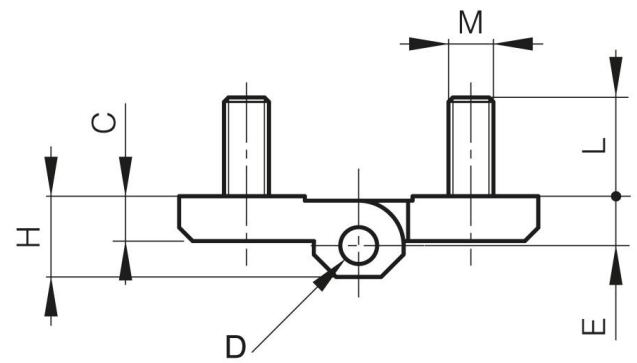
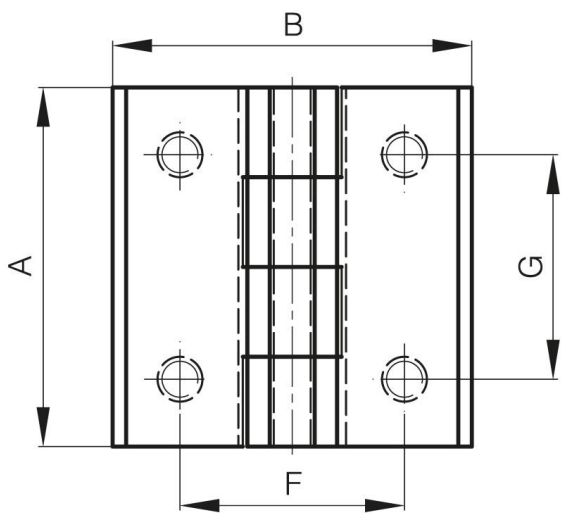
CHARNIÈRES EN POLYAMIDE AVEC GOUJONS INOX

54-1-3032

Les charnières sont en polyamide fibre de verre 30%, les broches sont en inox 304.

| | |
|----------------|-----------|
| A | 50 mm |
| Matière | polyamide |

| | |
|------------------------------------|---------|
| Poids (g) | 76 g |
| B | 50 mm |
| C | 6 mm |
| E (Charnon ou épaisseur) | 6.5 mm |
| D (diamètre broche ou fil) | 6 |
| F (entraxe) | 30 mm |
| G (pas des trous) | 30 mm |
| H (hauteur ou départ trous) | 11.5 mm |
| Finition | noir |
| L | 15 mm |



| | |
|----------|-------|
| M | M6 mm |
|----------|-------|