



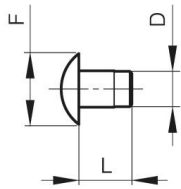
## **BROCHE À TÊTE BT POUR SYSTÈME MODULO**

**27-1-3831**

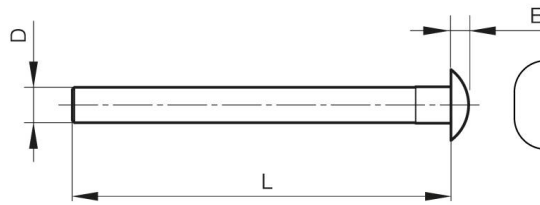
Cette broche associée au vase VA permet de réaliser l'axe des charnières ou fiches Modulo.

<b>Matière</b>	inox 304
<b>Poids (g)</b>	68 g

<b>E (Charnon ou épaisseur)</b>	5 mm
<b>D (diamètre broche ou fil)</b>	10
<b>Finition</b>	brut
<b>L</b>	106 mm



VA  
VAse  
Plug  
Stopfen



BT  
Broche à Tête  
Headed pin  
Stift mit Kopf