



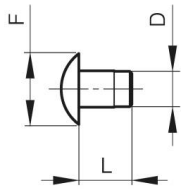
BROCHE À TÊTE BT POUR SYSTÈME MODULO

27-1-3828

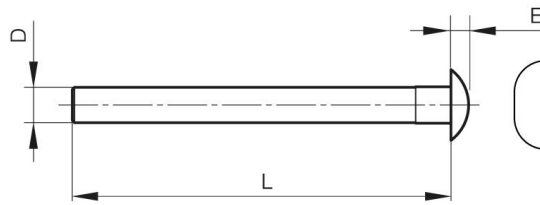
Cette broche associée au vase VA permet de réaliser l'axe des charnières ou fiches Modulo.

Matière	acier
Poids (g)	68 g

E (Charnon ou épaisseur)	5 mm
D (diamètre broche ou fil)	10
Finition	zingué
L	106 mm



VA
Vase
Plug
Stopfen



BT
Broche à Tête
Headed pin
Stift mit Kopf