



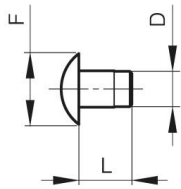
BROCHE À TÊTE BT POUR SYSTÈME MODULO

27-1-3827

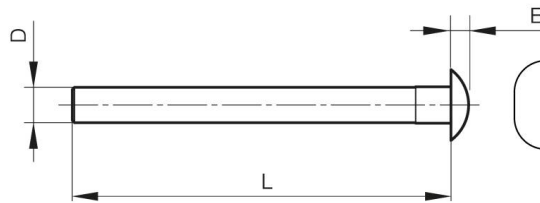
Cette broche associée au vase VA permet de réaliser l'axe des charnières ou fiches Modulo.

Matière	acier
Poids (g)	36 g

E (Charnon ou épaisseur)	4 mm
D (diamètre broche ou fil)	8
Finition	zingué
L	86 mm



VA
Vase
Plug
Stopfen



BT
Broche à Tête
Headed pin
Stift mit Kopf