



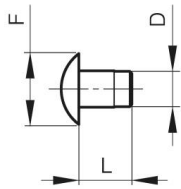
BROCHE À TÊTE BT POUR SYSTÈME MODULO

27-1-3826

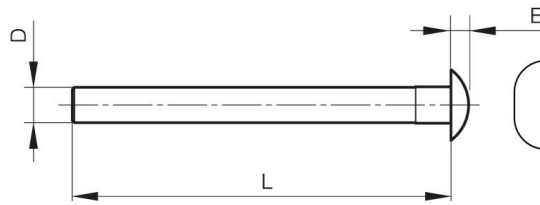
Cette broche associée au vase VA permet de réaliser l'axe des charnières ou fiches Modulo.

Matière	acier
Poids (g)	16 g

E (Charnon ou épaisseur)	3 mm
D (diamètre broche ou fil)	6
Finition	zingué
L	66 mm



VA
VAse
Plug
Stopfen



BT
Broche à Tête
Headed pin
Stift mit Kopf