



BISAGRAS DE PIVOTE OCULTAS CON MUELLE TIPO A

12-1-4311

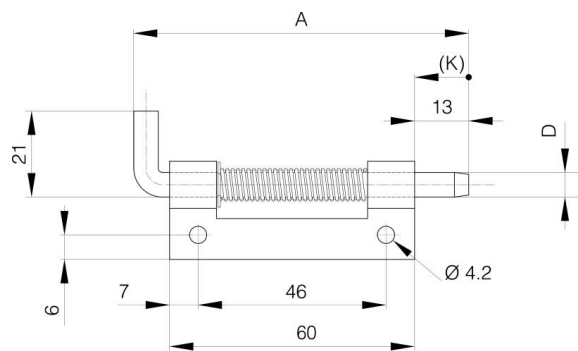
Resorte en inox.

Bisagras en acero bruto y acero zincado con eje zincado.

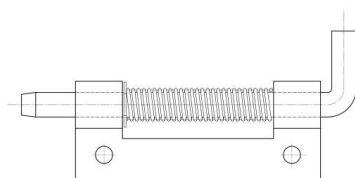
Bisagras en inox con eje en inox 304.

Circlip en inox 1.4122.

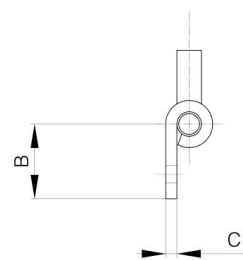
A	82 mm
Nota	tipo 1
Material	acero
Peso (g)	46 g
B	18.2 mm
C	3 mm
D	6 mm
Acabado	zincado
Nouvelle référence	NEW



12-1-4313 & 12-1-4311 & 12-1-4315



12-1-4312 & 12-1-4310 & 12-1-4314



K

12 mm