



## **CIERRES CON MUELLE EN ALUMINIO - PEQUEÑAS DIMENSIONES**

### **16-1-4338**

El cerrojo se puede retener en la posición desbloqueada.

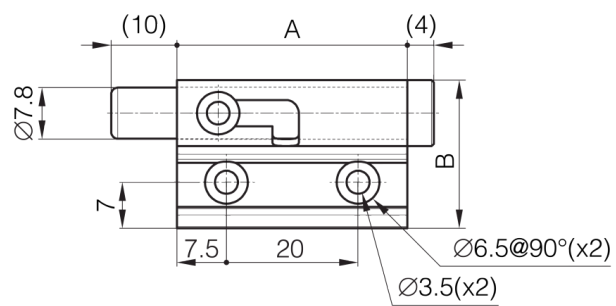
Cuerpo: aluminio anodizado transparente.

Eje y mango: aluminio bruto.

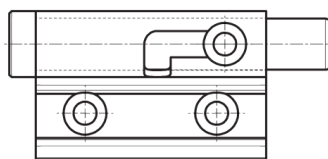
Tapa: PE, negra.

Muelle: acero inoxidable.

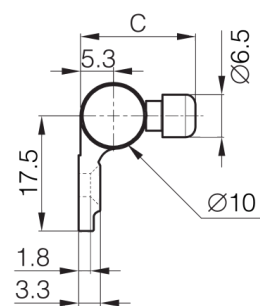
A	35 mm
Nota	tipo 2
Material	aluminio 6060 T5
Peso (g)	12 g
B	22.5 mm
C	18.2 mm
Acabado	anodizado natural
Nouvelle référence	NEW



16-1-4338



16-1-4339



16-1-4338