



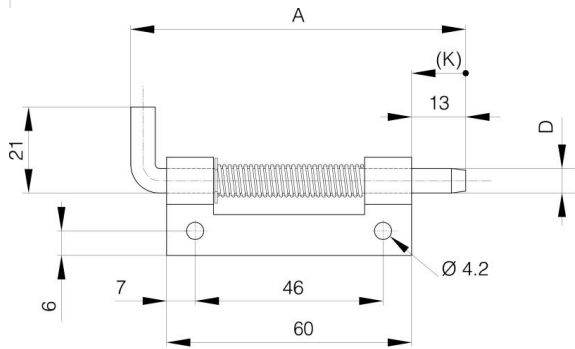
FITSCHEN FÜR UNSICHTBAREN ANSCHLAG MIT FEDER A

12-1-4314

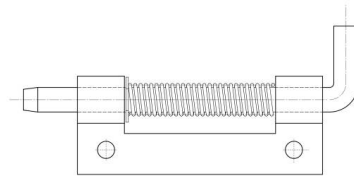
Feder aus Edelstahl. Die Fitschen aus rohem und aus verzinktem Stahl haben einen Stift aus verzinktem Stahl. Sprengring aus Edelstahl 1.4122.

A	82 mm
Ausführung	Typ 2

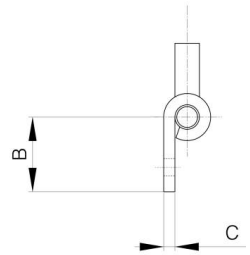
Material	Edelstahl 1.4301
Gewicht (g)	46 g
B	18.2 mm
C	3 mm
D (Durchmesser)	6
Dekor	unbehandelt
Nouvelle référence	NEW



12-1-4313 & 12-1-4311 & 12-1-4315



12-1-4312 & 12-1-4310 & 12-1-4314



K	12 mm
----------	-------