



## **DREHMOMENTSCHARNIER A**

**15-7-3578**

Bei der Montage ist darauf zu achten, dass beide Scharnierachsen auf gleicher Höhe und gerade fluchtend ausgerichtet sind.

Bei paarweiser Verwendung bitte beachten: Verwenden Sie das gleiche Drehmoment in beiden Scharnieren.

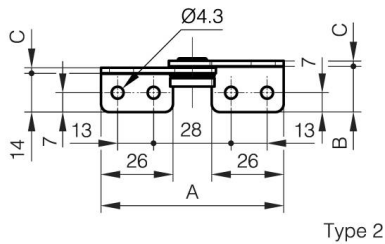
Zyklenfertigkeit: 20.000 Zyklen.

Einsatztemperatur: 0°C - 40°C.

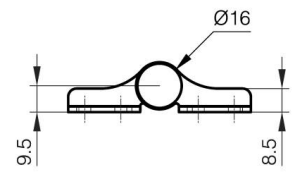
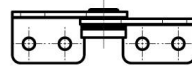
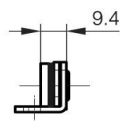
Für horizontale Anwendungen.

<b>A</b>	66 mm
----------	-------

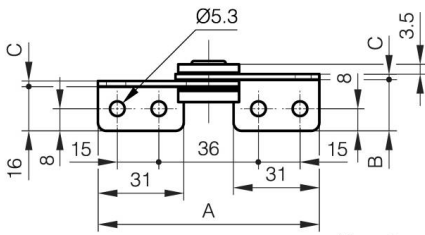
<b>Ausführung</b>	Typ 1
<b>Material</b>	Edelstahl 1.4016
<b>Gewicht (g)</b>	30 g
<b>Drehmoment</b>	2.0 N.m N.m
<b>B</b>	16.5 mm
<b>C</b>	2 mm
<b>Dekor</b>	poliert
<b>Nouvelle référence</b>	NEW



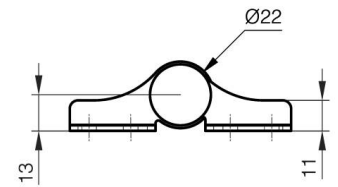
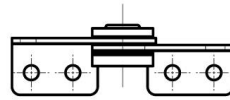
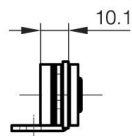
Type 2



Type 1



Type 2



Type 1