



SCHARNIERE MIT ÖFFNUNGSFEDER 120 MM

71-1-3861

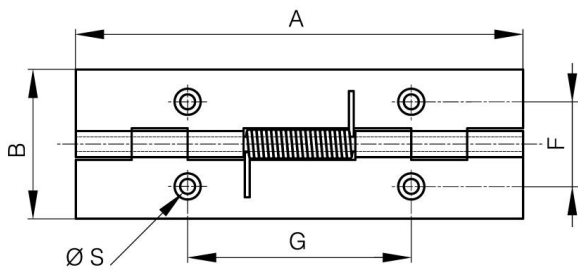
Drehmoment der Feder:

$M(0^\circ)$: 0,85 N.m / $M(90^\circ)$: 0,56 N.m / $M(180^\circ)$: 0,28 N.m

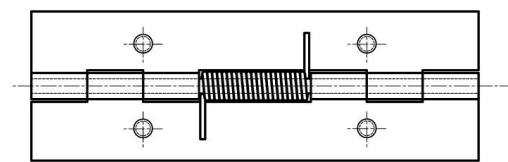
Feder aus Edelstahl.

A	120 mm
----------	--------

Ausführung	mit Bohrungen
Material	Alu 5754
Gewicht (g)	45 g
B	40 mm
C	1.5 mm
S (Lochdurchmesser)	4 mm
D (Durchmesser)	4
F (Abstand)	22.7 mm
G (Abstand)	60 mm
Dekor	unbehandelt



71-1-3793 & 71-1-3805 & 71-1-3861



71-1-3879 & 71-1-3885 & 71-1-3887

