



KUGELGEFÜHRTE TELESKOPSCHIENEN, 3-TEILIG, MIT STOP-POSITION, FRONTAL AUSKLINKBAR

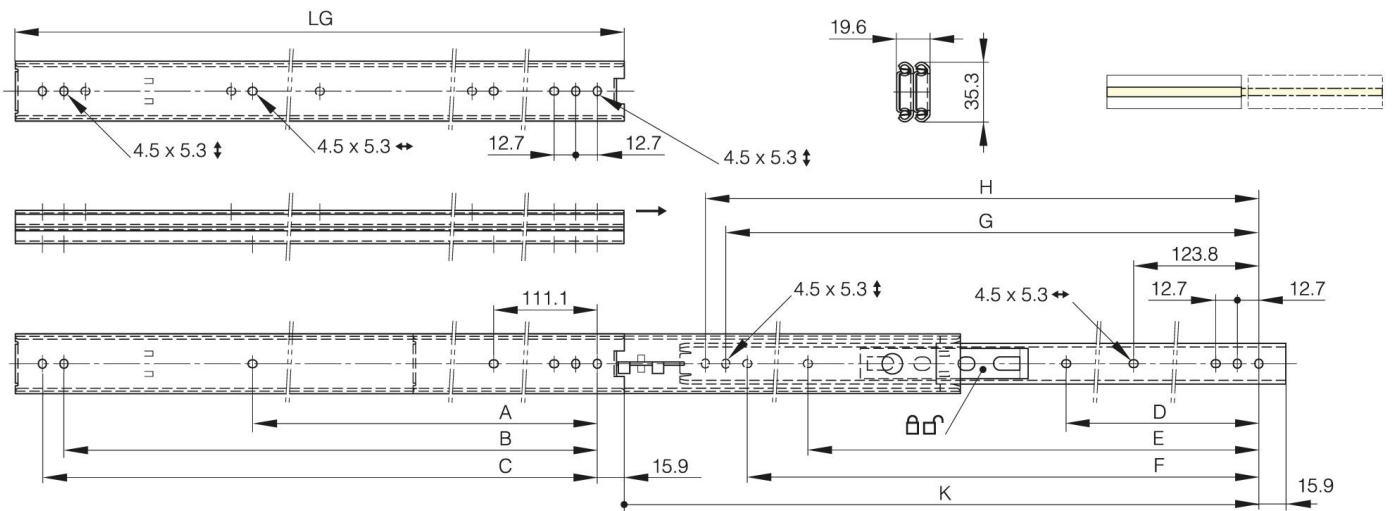
21-7-3574

LG = Führungslänge.

K = Auszug.

CN = Tragkraft in kg/Paar.

A	504.8 mm
Material	Edelstahl 1.4301
Gewicht (g)	1400 g
B	615.9 mm
C	628.6 mm
E (Gelenkteile oder Dicke)	517.5 mm
D (Durchmesser)	314.3
F (Abstand)	603.2 mm
G (Abstand)	615.9 mm
H (Höhe oder Startlöcher)	628.6 mm
Dekor	unbehandelt



K	675.7 mm
LG (Führungslänge)	660.4 mm
CN (Tragkraft)	39 kg/paire