



KUGELGEFÜHRTE TELESKOPSCHIENEN, 3-TEILIG, MIT STOP-POSITION, FRONTAL AUSKLINKBAR

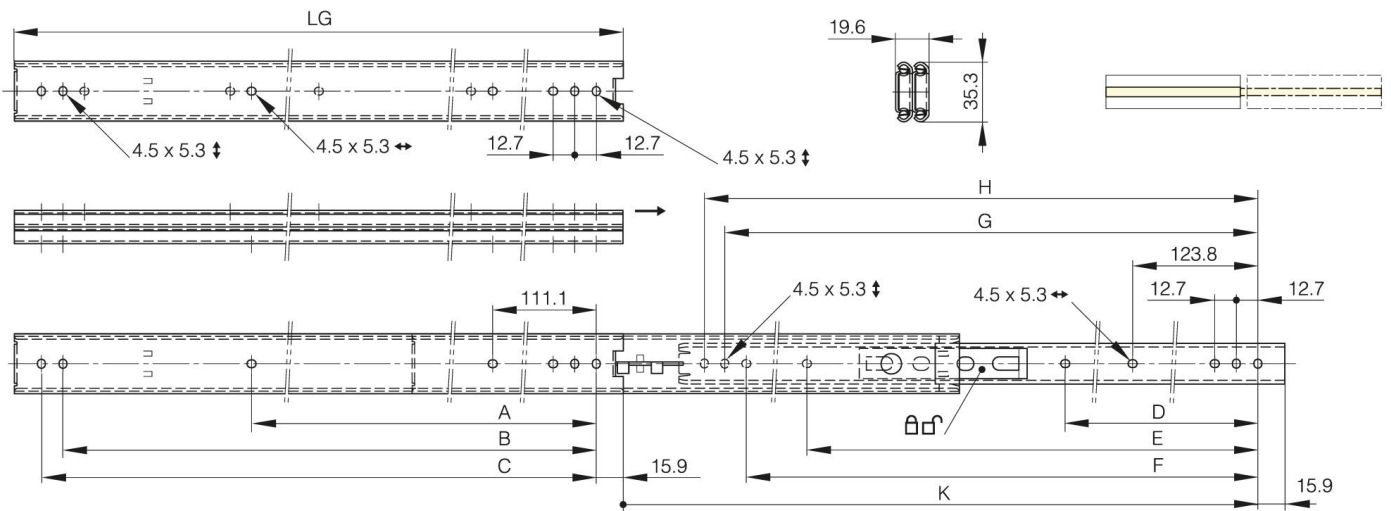
21-7-3571

LG = Führungslänge.

K = Auszug.

CN = Tragkraft in kg/Paar.

A	352.4 mm
Material	Edelstahl 1.4301
Gewicht (g)	1030 g
B	463.5 mm
C	476.2 mm
E (Gelenkteile oder Dicke)	0 mm
D (Durchmesser)	238.1
F (Abstand)	450.8 mm
G (Abstand)	463.5 mm
H (Höhe oder Startlöcher)	476.2 mm
Dekor	unbehandelt



K	523.3 mm
LG (Führungslänge)	508 mm
CN (Tragkraft)	49 kg/paire