



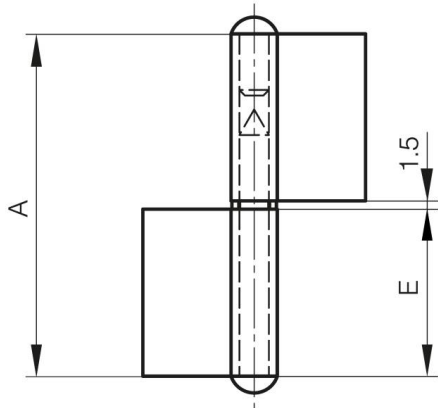
FITSCHEN MIT UNTERLEGSCHLEIBE, FLACHEM GELENK

12-1-3312

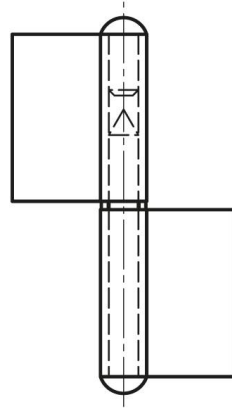
Fitschen mit Messingunterlegscheibe, separat verpackt.

A	61.5 mm
Ausführung	Typ 1

Material	Stahl
Gewicht (g)	40 g
B	40 mm
C	1.5 mm
E (Gelenkteile oder Dicke)	30 mm
D (Durchmesser)	5.3
Dekor	unbehandelt



12-1-3312 & 12-1-3314



12-1-3311 & 12-1-3313

