



VERSTÄRKTE POLYAMID-SCHARNIERE MIT INTEGRIERTEN STIFTBOLZEN AUS EDELSTAHL

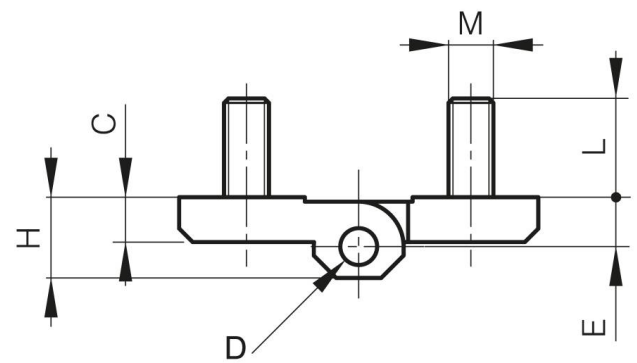
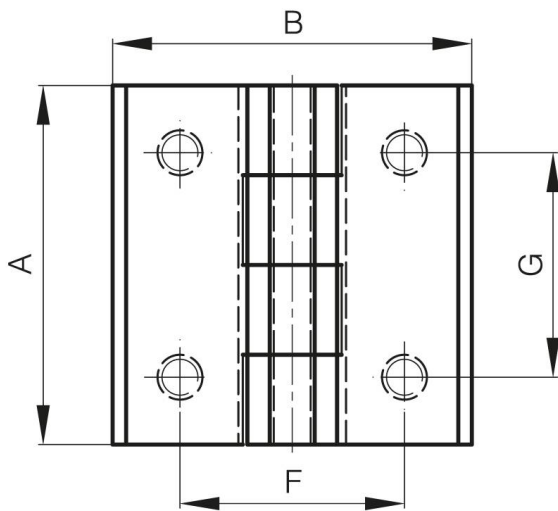
54-1-3031

Die Scharniere sind aus 30% Glasfaser-Polyamid, die Stifte sind aus Edelstahl 1.4301.

A

40 mm

Material	Polyamid
Gewicht (g)	56 g
B	40 mm
C	5 mm
E (Gelenkteile oder Dicke)	5.5 mm
D (Durchmesser)	4
F (Abstand)	25 mm
G (Abstand)	25 mm
H (Höhe oder Startlöcher)	9 mm
Dekor	schwarz
L	11 mm



M	M5 mm
----------	-------